

ENERGIE



Hochwertig. Flexibel. Korrosionsbeständig.

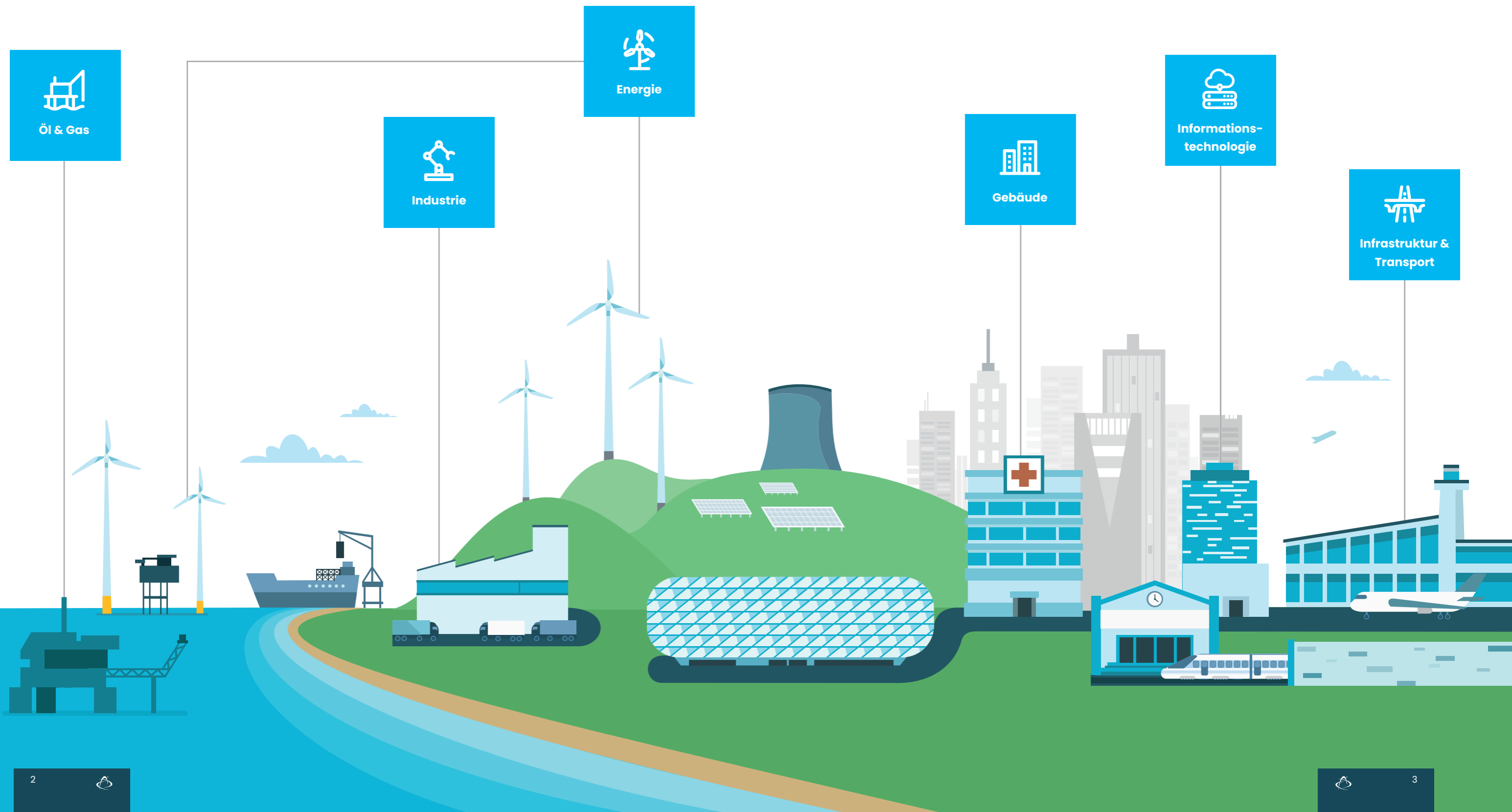
Individuelle Elektroinstallations-
lösungen für die Windenergie

Kompetenzen für komplexe Branchen

Hochwertige Elektroinstallationslösungen

Seit über 100 Jahren steht der Name Niedax für zukunftsweisende Elektroinstallation. Zukunftsweisend – das heißt heute nicht mehr nur state-of-the-art, sondern mehr denn je auch nachhaltig. Als Global Player mit der Vision von einer sicheren elektrischen Welt kommen wir dieser Verantwortung aus Überzeugung nach. So sind wir starker Partner in den verschiedensten Branchen, auch im Windenergiesektor – mit einem umfassenden Leistungsportfolio, das so individuell ist wie die Projekte unserer Kunden.

Wir denken jedes Bauvorhaben ganzheitlich. Und übernehmen so neben Beratung, Planung und Konstruktion auch die Produktion, die projektbezogene Verpackung sowie die Lieferung der Kabelverlegesysteme. Dabei liefern wir stets in kompromissloser Niedax-Qualität. Dafür sorgt unser Qualitätsmanagement, das alle unsere Elektroinstallationslösungen regelmäßig überprüft und optimiert.



Onshore, offshore & more

Sichere Elektroinstallationslösungen für Windkraftanlagen

Ganz gleich, ob an Land, in Küstennähe oder auf hoher See: Windkraftanlagen stellen höchste Anforderungen an die Qualität aller eingesetzten Komponenten. Denn Wasser, Wind und Wetter fordern ihren Tribut. Insbesondere die elektrotechnische Infrastruktur muss diesen Einflüssen zuverlässig standhalten, da sie die Funktion des gesamten Systems sichert – von Gondel und Turm über das Transition Piece bis hin zu den Umspannwerken!

Im Niedax-Produktportfolio finden Sie daher hochwertige, maßgeschneiderte Kabelverlegesysteme, die das gesamte Einsatzspektrum abdecken. Alle Produkte sind individuell konzipiert und in genau der richtigen Ausführung für jedes Projekt erhältlich.



Zum Windenergie-Branchen-
Video – Film ab!

<https://bit.ly/3w66rHG>





Gondel:
MTC-Gitterrinne

Turm:
KRC-/KRO-Kabelleiter

Transition Piece:
ROS-Kabelrinne
KP-Kabelrinne
GFK-Rohre

Mit Sicherheit hoch hinaus

Tragfähige Produkte für den Windturm

Der Turm einer Windkraftanlage stellt spezielle Anforderungen an die Stabilität des elektrotechnischen Equipments. Die besondere Herausforderung: Kabelkanäle bzw. -leitern müssen über die gesamte Länge des Turms beständig bleiben und elektrische Komponenten sicher führen. Von Fundament und Übergangsstück über Turmkeller und Turm bis hin zur Gondel – und das bei jeder Witterung! Dafür eignen sich z. B. unsere KRC- bzw. KRO-Kabelleitern, die eigens für die vertikale Führung über längere Strecken ausgelegt sind.



MTC-Gitterrinne

- + Vielseitig
- + Leichtes Gewicht



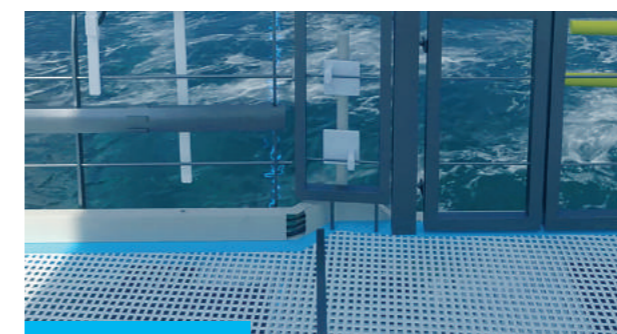
KRC-/KRO-Kabelleiter

- + Perfekt für schwere Verlegung
- + Gelochte und ovale Sprossen verfügbar



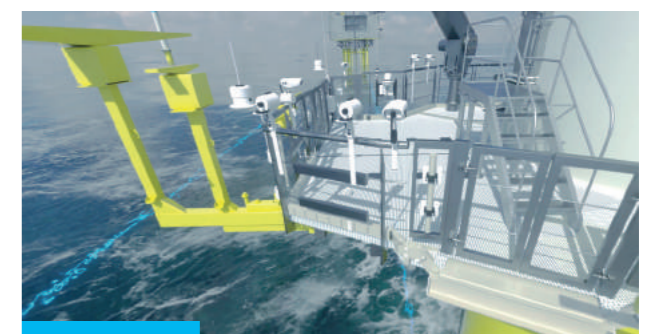
ROS-Kabelrinne

- + Kabelrinnen und Formstücke individuell anpassbar
- + Verschiedene Perforationen für vielseitige Verwendungen



KP-Kabelrinne

- + Glasfaserverstärkter Kunststoff (GFK)
- + Zertifiziert bis Windzone 4



GFK-Rohre

- + Direkte Befestigung am Geländer



Besonderer Dreh- und Angelpunkt

Hochbeständige Elektrotechnik für das Umspannwerk

Das Umspannwerk ist der wichtigste Teil jedes Offshore-Windparks. Kommt es hier zu einem technischen Defekt, ist die Energieversorgung der Haushalte gefährdet. Keine Frage also, die Ansprüche an die elektrotechnische Ausstattung des Umspannwerks sind dementsprechend hoch!

Bei der Niedax Group sind hochwertige Elektroinstallationslösungen Standard. So entwerfen und liefern wir für jeden Anlagen-Part besonders tragfähige und witterungsbeständige GFK- oder Edelstahl-Produkte inkl. allem Zubehör, um Hoch-, Mittel- und Niederspannungskabel auch über längere Wege hinweg sicher zu führen – ganz ohne Stromverlust!

Korridore:

MTC-Gitterrinne
2996Z C-Profil

Kabeldeck:

UL-Kabelleiter
U-Profil
L-Profil
GFK-Kabelkanal



UL-Kabelleiter

- + Korrosionsbeständiges GFK
- + Leicht anzupassen an verschiedene Anforderungen



U-Profil

- + Hergestellt aus GFK oder Edelstahl
- + Für die Führung von mittel- bis schweren Kabeln



L-Profil

- + Hochbelastbare Stützprofile
- + Erhältlich in Standard- und kundenspezifischen Längen



GFK-Kabelkanal

- + Besonderer Schutz durch geschlossene Kabelführung



MTC-Gitterrinne

- + Schnelle Verlegung über lange Strecken
- + Montage ohne Schrauben



2996Z C-Profil

- + Kann an allen 4 Seiten fixiert werden
- + Umfangreiches Zubehör erhältlich



Zusammenarbeit der Superlative

Gerard Opsteyn von Smulders Projects im Interview

Pionier und Pionier gesellen sich gern. Gemeinsam mit Smulders Projects, einem Weltmarktführer für Stahlkonstruktionen mit Fokus auf Offshore-Windparks, setzte die Niedax Group neue Maßstäbe im Anlagenbau. Gerard Opsteyn, Projektmanager bei Smulders Projects, gibt einen tieferen Einblick ins Projekt „Dogger Bank“.

Was ist das Besondere am Dogger-Bank-Projekt?

Das Dogger-Bank-Projekt wird der größte Windpark der Welt sein. Davon abgesehen ist ein Transition-Piece (TP)-Projekt immer etwas Besonderes. Denn diese Projekte erfordern eine Serienproduktion mit einer Ausbringungsrate von drei bis vier TPs pro Woche. Entsprechend ist hier eine etwas andere Herangehensweise gefragt. Das Engineering muss bis ins kleinste Detail ausgearbeitet werden, d. h. der Bezug, die Logistik sowie die Installation aller

Materialien und elektrischen Geräte müssen perfekt aufeinander abgestimmt sein. Andernfalls könnte sich eine technische Störung nicht nur auf einen TP, sondern auf alle bereits produzierten auswirken. Dies erfordert dann eine Menge kostspieliger Nacharbeit. Daher ist es wichtig, dieses Risiko so weit wie möglich zu minimieren und sicherzustellen, dass Fehler und Missverständnisse mit dem Kunden, den Unterauftragnehmern oder anderen am Produktionsprozess Beteiligten so gering wie möglich gehalten werden.



„Im gesamten Umsetzungsprozess hat sich die Niedax Group als erstklassiger und wertvoller Partner für uns erwiesen.“

Gerard Opsteyn, Projektmanager Electrical Package bei Smulders Projects



Welche Erfahrungen haben Sie mit der Niedax Group gemacht?

Die Zusammenarbeit mit der Niedax Group war hervorragend. Vom ersten Tag an war allen Beteiligten klar, dass es bei diesem Projekt vor allem auf die Vorbereitung ankommt! Die Dokumentation entsprach den Anforderungen, sodass jeder im Produktionsprozess immer genau wusste, was er zu tun hatte. Von der Logistik bis hin zur endgültigen Installation in den TPs. Niedax hat bewiesen, dass sie ein TP-Projekt in der Größenordnung der Dogger Bank perfekt organisieren und ausrichten können. Im gesamten Umsetzungsprozess hat sich Niedax als erstklassiger und wertvoller Partner für uns erwiesen. Selbst wenn in seltenen Fällen mal kleine Anpassungen erforderlich waren, war die Reaktionszeit erstaunlich und die Dinge wurden sofort angepasst. Smulders schätzt diese Art von Service sehr. Das ist genau das, was wir wollen.

Wo war die Niedax Group hier involviert?

Beim Dogger-Bank-Projekt war die Niedax Group im Wesentlichen an der Installation der gesamten Kabeltragsysteme im Inneren des TP beteiligt. Von der Entwurfsphase und der Herstellung über die Beschaffung aller erforderlichen Kabelträger und Befestigungsmaterialien bis hin zur tatsächlichen Lieferung im Rahmen des Produktionsprozesses.

Diese 360-Grad-Expertise machte den entscheidenden Unterschied – und war exakt das, was wir für die Feinabstimmung und Spezifizierung des endgültigen Designs benötigten. Denn nur so konnte sichergestellt werden, dass die Installateur:innen draußen stets wussten, wie was und wo anzubringen war. Und bis jetzt hat es noch keine einzige Beschwerde gegeben von der Werft. Ich würde sagen: Ziel zur vollsten Zufriedenheit erreicht!



Die Niedax Group für Equans

Volle Windkraft voraus vor den Küsten Frankreichs und Deutschlands!

Das belgische Unternehmen Equans ist führend im Bau von Hochspannungsumspannwerken sowie in der Überwachung und Wartung von Offshore-Windparks. Aktuell realisiert der Baukonzern gleich zwei hochkomplexe Windpark-Projekte in Europa: „St. Brieuç“ in der Bretagne und „Baltic Eagle“ vor der Küste Rügens. Als strategischer Partner unterstützt die Niedax Group bei der Planung, Beratung und der Lieferung individuell konzipierter Elektroinstallationslösungen.

Der erste Offshore-Windpark der Bretagne:

St. Brieuç

Auch vor den Küsten Frankreichs und Deutschlands entstehen große Windparks, um den Bedarf an erneuerbaren Energien zu decken – und damit den ehrgeizigen Klimazielen der Vereinten Nationen einen Schritt näher zu kommen.

Rund 16 Kilometer vor der Küste von St. Brieuç wird der erste groß angelegte Offshore-Windpark in der Bretagne gebaut. Mit dem Anspruch, nach seiner Inbetriebnahme im Jahr 2023 schätzungsweise 1.820 Gigawattstunden pro Jahr zu produzieren und 835.000 Menschen mit Energie zu versorgen. Dafür sollen über 60 Turbinen gebaut werden – jede einzelne von ihnen über 200 Meter hoch! Sie überzeugen darüber hinaus mit der neuesten Direktantriebstechnologie und überstreichen mit ihren fast 82 Meter langen Flügeln eine Fläche, die 18 Prozent größer ist als die des Vorgängermodells. Dadurch wird sich die jährliche Energieerzeugung um ganze 20 Prozent erhöhen! Die Niedax Group liefert für den Bau des Umspannwerks rund 6.000 Meter Gitterrinnen sowie über 12.000 Meter C- und U-Profile aus Edelstahl.



Windenergie vor der Küste Rügens: Baltic Eagle

Gut 30 Kilometer nordöstlich der Insel Rügen entsteht das Projekt „Baltic Eagle“, der zweitgrößte Offshore-Windpark Deutschlands. Gemeinsam mit den Windparks „Wikinger“ und „Wikinger Süd“ wird er nach seiner Fertigstellung zum größten Windparkkomplex der Ostsee gehören. Dabei wird er mit über 50 Turbinen eine Fläche von 40 Quadratkilometern abdecken. Jede dieser Turbinen verfügt über einen Rotorblattdurchmesser von 174 Metern und damit über die größte kommerziell erprobte Rotorgröße, sodass die neue Anlage mit einer Leistung von 476 Megawatt in Zukunft 475.000 Haushalte mit erneuerbarer Energie versorgen wird. Gemeinsam mit dem Windpark „Wikinger“ wird Baltic Eagle allein 45 Prozent des gesamten Stromverbrauchs des Landes Mecklenburg-Vorpommern abdecken können. Damit können rund 1,65 Millionen Tonnen CO₂ vermieden werden. Die Niedax Group liefert für das Umspannwerk rund 10.000 Meter Gitterrinnen und über 18.000 Meter C- und U-Profile aus Edelstahl.



„Als strategischer Partner unterstützt die Niedax Group bei der Planung, Beratung und der Lieferung individuell konzipierter Elektroinstallationslösungen.“

Akshay Deo, Lead Buyer bei Equans Belux



Hier Referenzvideo anschauen:

<https://bit.ly/3O8oCDH>



Niedax Group

Für eine sichere elektrische Welt

Die Niedax Group ist einer der weltweit führenden Experten für Kabeltragsysteme. Wir bieten einzigartige Technologie, maßgeschneiderte Planung und Design, Produktion vor Ort und weltweiten Vertrieb überall dort, wo sichere und qualitativ hochwertige Elektroinstallationslösungen gebraucht werden. Als Familienunternehmen mit deutschen Wurzeln haben wir uns seit unserer Gründung vor über 100 Jahren zum globalen Spezialisten für Kabelverlegesysteme entwickelt. Unser Ziel ist es, die elektrische Welt sicherer zu machen. Jetzt und in Zukunft!

Mit über 2.350 Mitarbeiter:innen in mehr als 30 Ländern und Angeboten aus einer Hand stehen wir als verlässlicher Partner stets an der Seite unserer Kunden. Ihr Erfolg ist dabei unser stärkster Impuls – gemeinsam meistern wir alle Ansprüche an eine zukunftsweisende Elektroinstallation.



In Budget

Unsere Kund:innen zahlen immer nur genau das, was zuvor vereinbart wurde. Verlassen Sie sich darauf!



In Zeit

Planen Sie mit uns – wir setzen Ihr Projekt ziel- und garantiert fristgerecht um.



Kundenzentriert

Immer im Fokus: die projektspezifischen Anforderungen unserer Kunden.



„Als Global Player übernehmen wir Verantwortung für unsere Umwelt. So ist der Windenergiesektor einer unserer wichtigsten Geschäftsbereiche. Damit sorgen wir für eine sichere elektrische Welt – jetzt und in Zukunft!“

Bruno Reufels, CEO Niedax Group



Überall vertreten

Egal, wo Sie bauen möchten: Wir sind für Sie mit unseren Expert:innen vor Ort!



Alles aus einer Hand

Wir übernehmen neben Planung, Beratung und Konstruktion auch die Produktion vor Ort, die Verpackung sowie die Lieferung der Produkte.



100 Jahre Erfahrung

Niedax-Qualität heißt bewährte Qualität aus Expertenhand.





Niedax GmbH & Co. KG
Asbacher Str. 141 | D-53545 Linz/Rhein
Postfach 1286 | D-53541 Linz/Rhein
Tel: +49 (0) 2644/5606-0
info@niedax-group.com
www.niedax-group.com

